

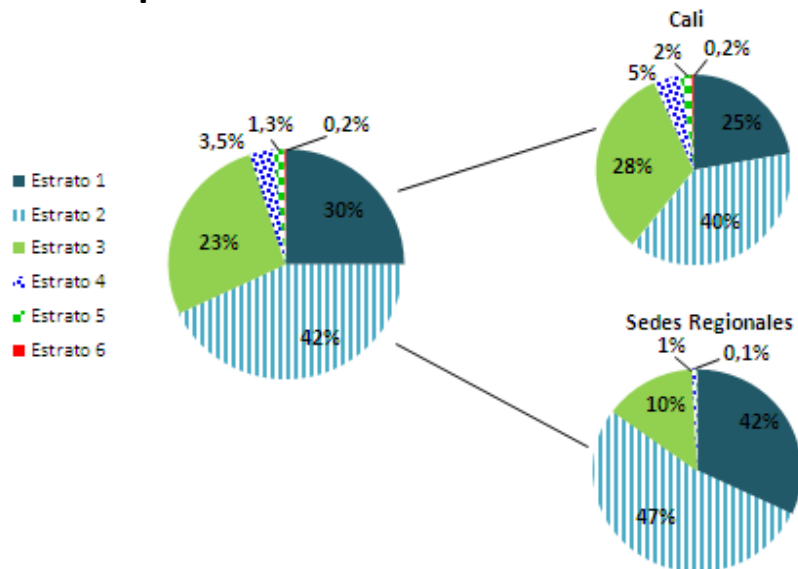


Estadísticas de inscritos y admitidos Univalle año 2014

Consejo Superior
19 de diciembre de 2014



Inscritos por estrato socio-económico año 2014



Total inscritos 18.174

% estratos 1, 2 y 3: 95

Sede Cali:

Inscritos: 12.927

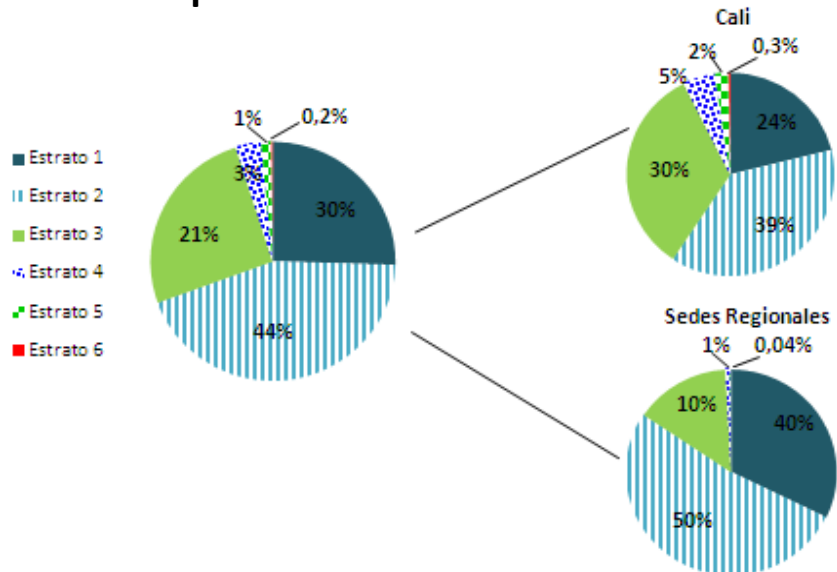
% estratos 1, 2 y 3: 93,4

Sedes Regionales

Inscritos: 5.247

% estratos 1, 2 y 3: 99,2

Admitidos por estrato socio-económico año 2014



Total admitidos: 5.524

% estratos 1, 2 y 3: 96

Sede Cali:

Admitidos: 3.150

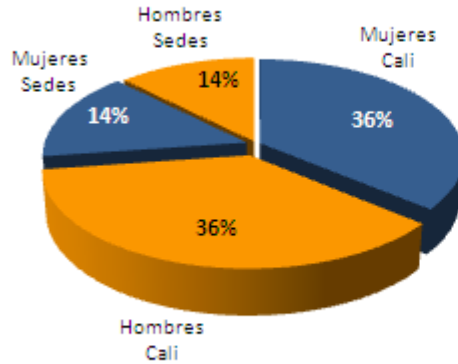
% estratos 1, 2 y 3: 92,3

Sedes Regionales

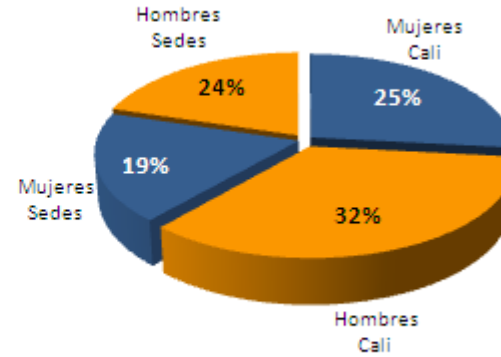
Admitidos: 2.374

% estratos 1, 2 y 3: 99,3

Inscritos 2014 por sexo



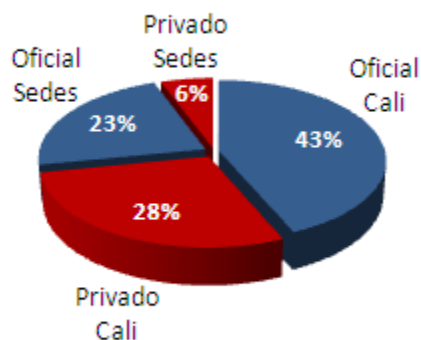
Admitidos 2014 por sexo



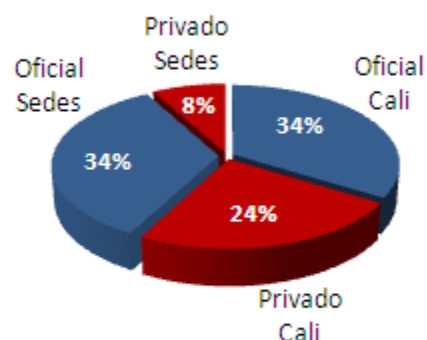
Sede	Mujeres		Hombres	
	No.	%	No.	%
Cali	6.469	50	6.458	50
Buga	246	40	362	60
Yumbo	88	27	234	73
Caicedonia	111	47	123	53
Norte del Cauca	277	57	209	43
Cartago	152	55	126	45
Pacífico	588	59	404	41
Palmira	621	51	591	49
Tuluá	332	47	375	53
Zarzal	207	51	201	49

Sede	Mujeres		Hombres	
	No.	%	No.	%
Cali	1.381	44	1.769	56
Buga	122	37	212	63
Yumbo	70	27	190	73
Caicedonia	71	46	82	54
Norte del Cauca	102	52	93	48
Cartago	78	59	55	41
Pacífico	189	55	156	45
Palmira	163	43	214	57
Tuluá	131	40	199	60
Zarzal	123	50	124	50

Inscritos 2014 por colegio de procedencia



Admitidos 2014 por colegio de procedencia

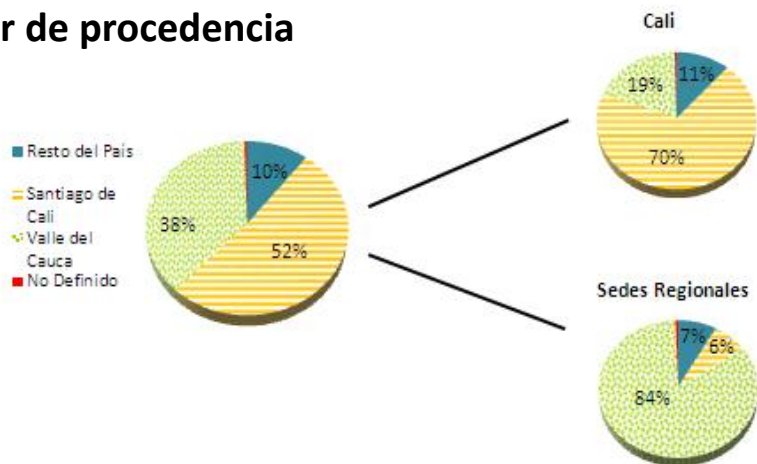


Sede	ND	Oficial		Privado	
		No.	%	No.	%
Cali	319	7.622	60	4.986	40
Buga	18	487	83	103	17
Yumbo	12	211	68	99	32
Caicedonia	13	214	97	7	3
Norte del Cauca	29	371	81	86	19
Cartago	30	210	85	38	15
Pacífico	95	629	70	268	30
Palmira	59	920	80	233	20
Tuluá	42	545	82	120	18
Zarzal	15	353	90	40	10

Sede	ND	Oficial		Privado	
		No.	%	No.	%
Cali	76	1.797	58	1.277	42
Buga	9	275	85	50	15
Yumbo	10	170	68	80	32
Caicedonia	5	145	98	3	2
Norte del Cauca	12	155	85	28	15
Cartago	15	105	89	13	11
Pacífico	33	218	70	94	30
Palmira	18	276	77	83	23
Tuluá	16	259	82	55	18
Zarzal	10	216	91	21	9

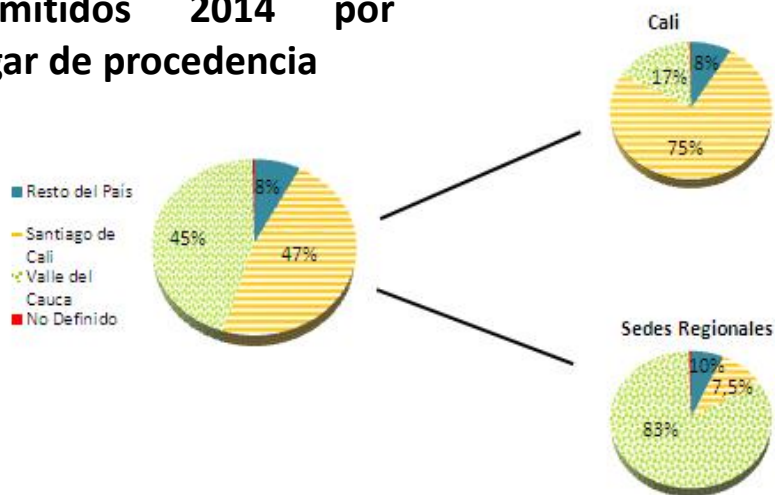


Inscritos 2014 por lugar de procedencia



Total inscritos 18.174
Valle: 16.214 (89%)
Cauca: 982 (5%)
Nariño: 546 (3%)
No Definido: 76 (0,42%)
Huila: 73 (0,40%)
Putumayo: 64 (0,35%)
Bogotá: 34 (0,19%)
Risaralda: 32 (0,18%)
Quindío: 22 (0,12%)
Tolima: 20 (0,11%)

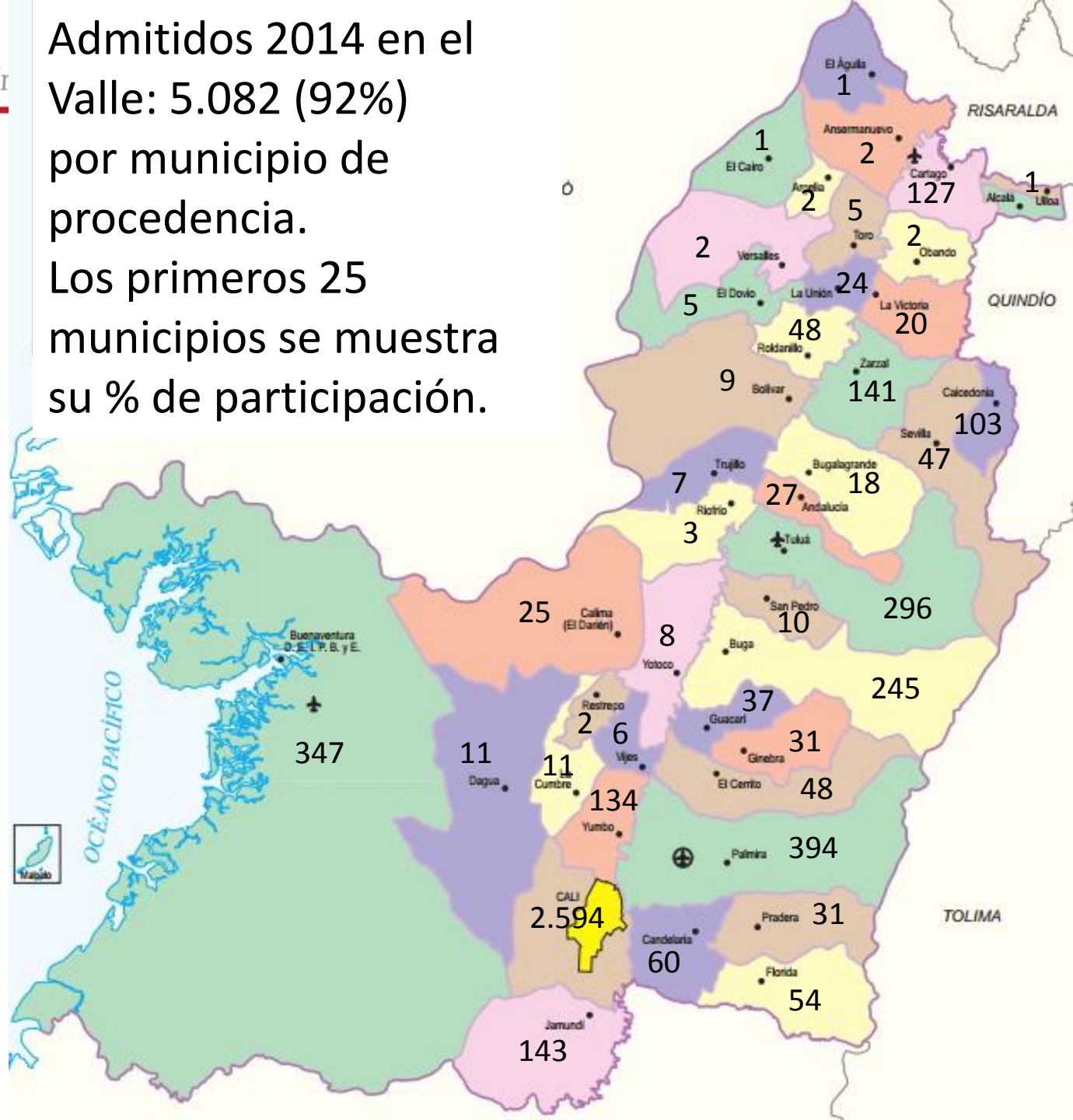
Admitidos 2014 por lugar de procedencia

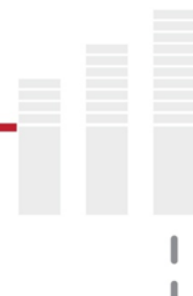


Total admitidos: 5.524
Valle: 5.082 (92%)
Cauca: 270 (5%)
Nariño: 112 (2%)
Huila: 11 (0,2%)
Risaralda: 7 (0,13%)
Putumayo: 6 (0,11%)
Quindío: 5 (0,09%)
Santander: 4 (0,07%)
Tolima: 3 (0,05%)

Municipio	Adm.	%
CALI	2594	51,0
PALMIRA	394	7,8
BUENAVENTURA	347	6,8
TULUÁ	296	5,8
BUGA	245	4,8
JAMUNDÍ	143	2,8
ZARZAL	141	2,8
YUMBO	134	2,6
CARTAGO	127	2,5
CAICEDONIA	103	2,0
CANDELARIA	60	1,2
FLORIDA	54	1,1
EL CERRITO	48	0,9
ROLDANILLO	48	0,9
SEVILLA	47	0,9
GUACARÍ	37	0,7
GINEBRA	31	0,6
PRADERA	31	0,6
ANDALUCÍA	27	0,5
CALIMA	25	0,5
LA UNIÓN	24	0,5
LA VICTORIA	20	0,4
BUGALAGRANDE	18	0,4
DAGUA	11	0,2
LA CUMBRE	11	0,2

Admitidos 2014 en el Valle: 5.082 (92%) por municipio de procedencia. Los primeros 25 municipios se muestra su % de participación.

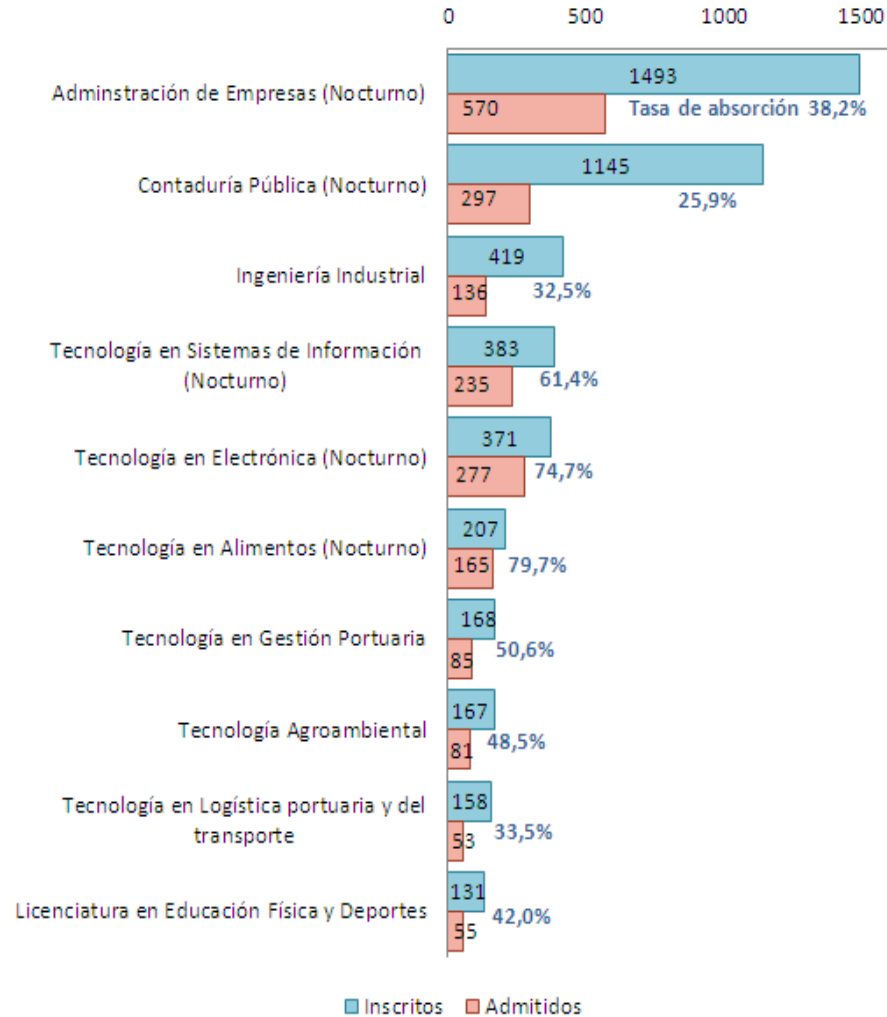
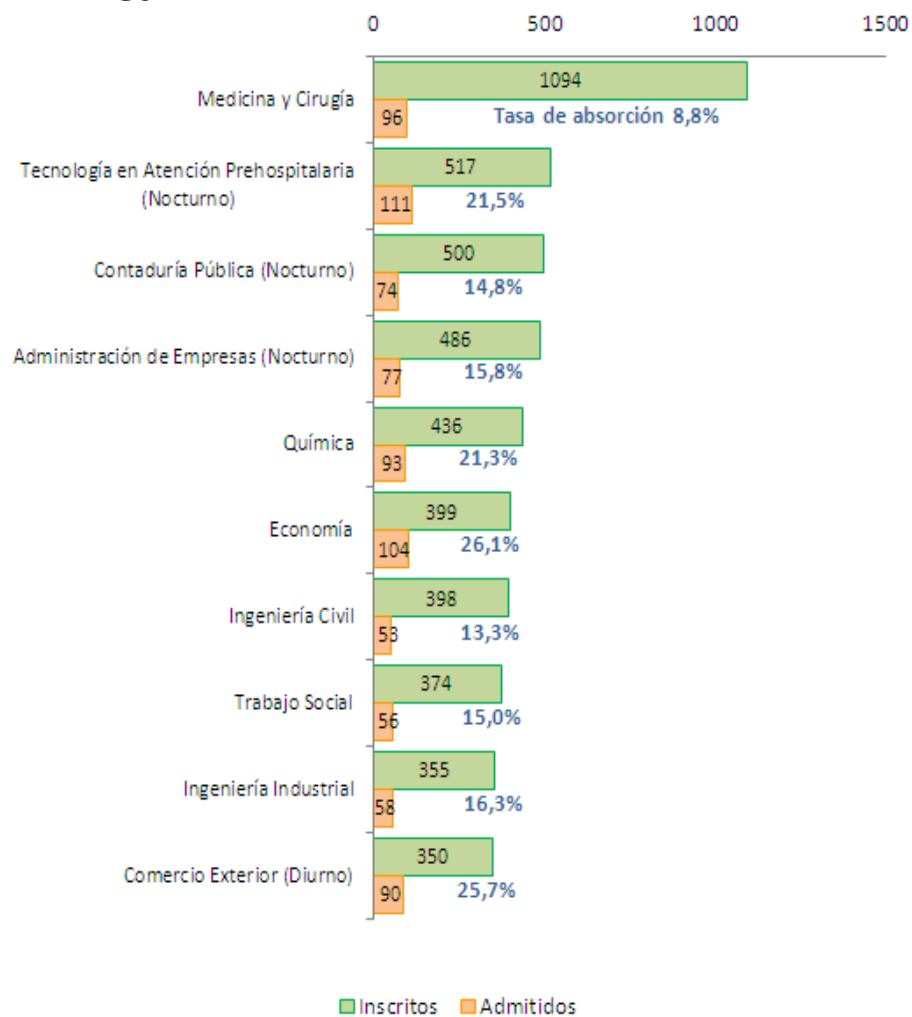




Programas académicos más demandados año 2014

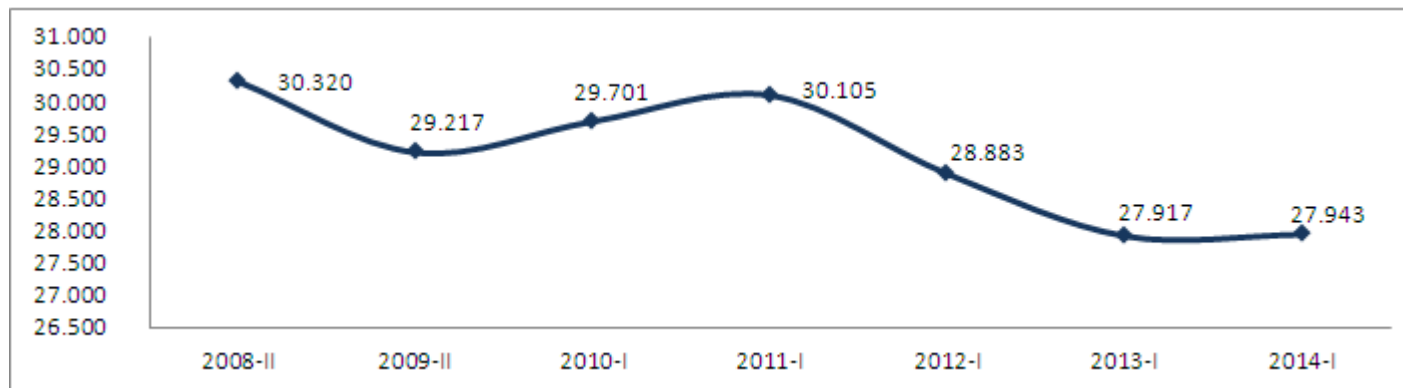
Sedes Regionales

Cali

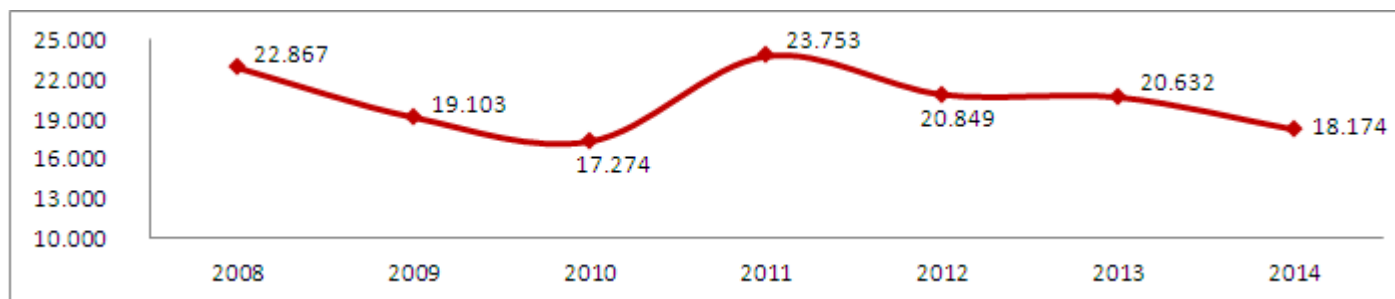


Comparación estudiantes matriculados – inscritos – admitidos 2008-2014

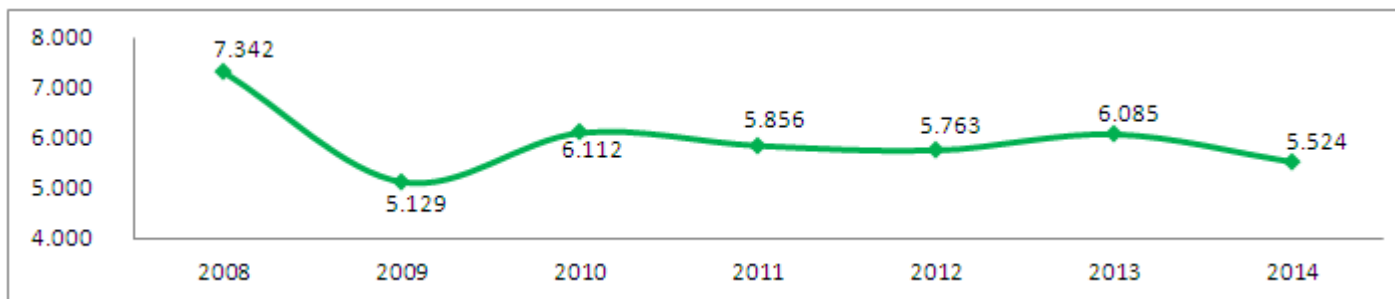
Matriculados



Inscritos

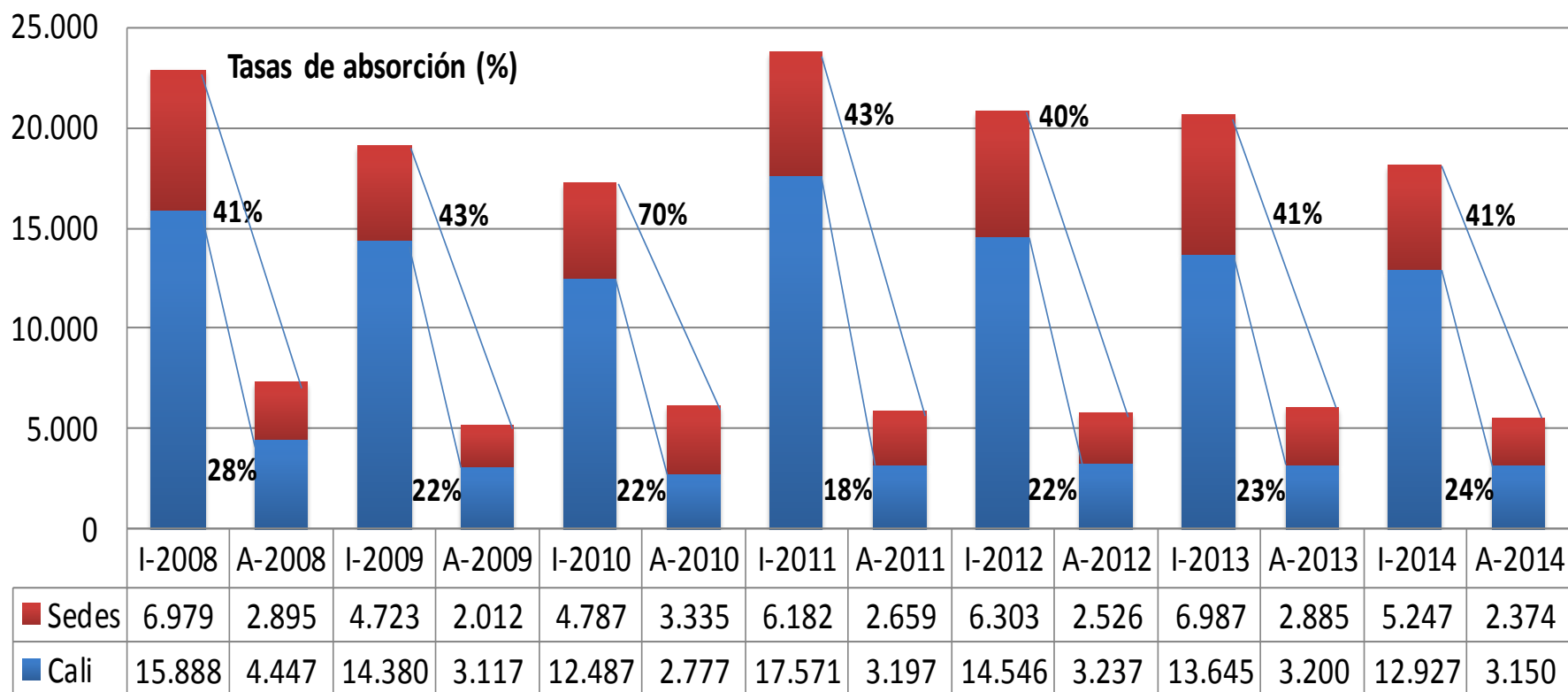


Admitidos





Comportamiento de los inscritos y admitidos 2008-2014 en Cali y Sedes Regionales



I: Inscrito **A:** Admitido

Tasa de absorción: cantidad expresada en porcentaje de aspirantes inscritos que son admitidos por la Universidad



Comportamiento de los admitidos por sedes 2008-2014

Sede	2008	2009	2010	2011	2012	2013	2014	Tasa de Crecimiento
Cali	4.447	3.117	2.777	3.197	3.237	3.200	3.150	-29%
Buga	356	191	546	381	318	552	334	-6%
Yumbo	286	286	246	236	242	232	260	-9%
Caicedonia	117	52	35	212	170	170	153	31%
Norte del Cauca	266	218	199	252	156	298	195	-27%
Cartago	205	148	154	199	203	145	133	-35%
Pacífico	340	200	660	282	433	372	345	1%
Palmira	697	357	884	428	405	465	377	-46%
Tuluá	429	364	370	370	353	362	330	-23%
Zarzal	199	196	241	299	246	289	247	24%

Inscritos-admitidos por estrato 2008-2014

Inscritos	2008	2009	2010	2011	2012	2013	2014
Estrato 1	23,7%	24,1%	26,8%	27,4%	28,2%	30,5%	30,1%
Estrato 2	42,8%	41,9%	41,8%	44,0%	44,1%	44,4%	42,1%
Estrato 3	28,9%	28,8%	26,2%	23,9%	23,2%	21,6%	22,9%
Estrato 4	3,1%	3,4%	3,5%	3,3%	3,2%	2,6%	3,5%
Estrato 5	1,3%	1,6%	1,5%	1,2%	1,2%	0,8%	1,3%
Estrato 6	0,2%	0,3%	0,2%	0,2%	0,2%	0,1%	0,2%

Admitidos	2008	2009	2010	2011	2012	2013	2014
Estrato 1	23,5%	23,6%	24,9%	26,7%	29,0%	30,8%	30,5%
Estrato 2	43,3%	44,6%	46,8%	45,5%	45,7%	44,6%	43,5%
Estrato 3	28,9%	26,5%	24,1%	24,1%	21,1%	20,8%	21,3%
Estrato 4	3,0%	3,8%	3,0%	2,8%	3,2%	2,9%	3,3%
Estrato 5	1,2%	1,3%	1,1%	0,8%	0,9%	0,9%	1,2%
Estrato 6	0,1%	0,2%	0,2%	0,1%	0,1%	0,1%	0,2%

Inscritos-admitidos por tipo de colegio 2008-2014

	2008	2009	2010	2011	2012	2013	2014
Inscritos							
Oficial	63,3%	61,4%	59,5%	63,9%	65,0%	67,4%	65,9%
Privado	36,7%	38,6%	40,5%	36,1%	35,0%	32,6%	34,1%
Admitidos							
Oficial	65,4%	64,4%	65,9%	69,7%	69,4%	69,8%	68,0%
Privado	34,6%	35,6%	34,1%	30,3%	30,6%	30,2%	32,0%

Inscritos-admitidos por sexo 2008-2014

	2008	2009	2010	2011	2012	2013	2014
Inscritos							
Mujeres	51,2%	49,6%	49,9%	51,3%	51,6%	50,5%	50,0%
Hombres	48,8%	50,4%	50,1%	48,7%	48,4%	49,5%	50,0%
Admitidos							
Mujeres	45,9%	43,7%	47,3%	44,6%	43,8%	44,8%	44,0%
Hombres	54,1%	56,3%	52,7%	55,4%	56,2%	55,2%	56,0%



GRACIAS!